

**Znak spr. WGN.6630.95.2017**

2017-04-25

data

podpis

Z up. STAROSTY  
Gksana Dobrowolska  
STARSZY SPECJALISTA  
w Powiatowym Ośrodku Dokumentacji  
Geodezyjnej i Kartograficznej

## Protokół

sporządzony w dniu 25.04.2017 r. z narady koordynacyjnej przeprowadzonej na posiedzeniu zainteresowanych podmiotów w Powiatowym Ośrodku Dokumentacji Geodezyjnej i Kartograficznej Starostwa Powiatowego w Iławie.

**Przedmiot narady:** Przebudowa kablowej sieci energetycznej nN 0,4 kV oraz sieci telekomunikacyjnej.

**Adres inwestycji:** Miasto Susz, obr. 3, dz.: 103, 101/9, 101/10; gmina Susz, obr. Adamowo, dz.: 55, 182/9, 10/1, 11/4, 12/1, 13/6, 15/9, 9, 8/17, 182/41, 8/16, 182/6.

**Dane wnioskodawcy:**

- Imię i Nazwisko (firma): „AC” Pracownia Projektowa Agnieszka Chomka.
- Adres: ul. Dąbrowskiego 48/15, 14-200 Iława.

Lp.	Podmiot zarządzający siecią uzbrojenia terenu	Osoba reprezentująca	Stanowisko uczestników narady	Podpisy uczestników narady
1	ENERGA-OPERATOR S.A. Oddział w Olsztynie Rejon Dystrybucji w Kwidzynie	Andrzej Kowalski Kierownik Działu Dokumentacji Energetycznej	Przebudowę sieci wykonać zgodnie z wydanymi warunkami przebudowy i projektem zatwierdzonym w ENERGA-OPERATOR SA	Informację przesłano za pomocą komunikacji elektronicznej.
2	Polska Spółka Gazownictwa Sp. z o.o. Oddział w Gdańsku, Zakład w Olsztynie, Placówka Iława	z.ca. Kierownika RDG Ostróda Jerzy Pycia	Uzgadniam bez uwag.	Informację przesłano za pomocą komunikacji elektronicznej.
3	Orange Polska S.A.			
4	Urząd Miejski w Suszu			

2017-04-25

5	Zakład Usług Komunalnych Sp. z o.o. w Suszu			data	podpis Z up. STAROSTY Oksana Dobrowolska STAROSZY SPECJALISTA dział: Powiatowy Urząd Dokumentacji Geodezyjnej i Kartograficznej
6	Multimedia Polska S.A.	Robert Borawski Partner ds. Ewidencji Sieci	Uzgadniam bez uwag.		Informację przesłano za pomocą komunikacji elektronicznej.
7	TK Telekom Sp. z o.o.	Jacek Michniak	We wskazanej lokalizacji, brak infrastruktury teletechnicznej TK Telekom sp. z o.o. wobec czego nie wnosimy uwag i zastrzeżeń.		Informację przesłano za pomocą komunikacji elektronicznej.
8	Polkomtel Sp. z o.o.				
9	PKP S.A.				
10	PKP CARGO S.A.				
11	Ivendo Bartosz Kućmin	Marek Downer Specjalista ds. Instalacji Światłowodowych	Bez uwag.		Informację przesłano za pomocą komunikacji elektronicznej.

Na podstawie art. 28ba. pkt.1. ustawy z dnia 17 maja 1989r. Prawo geodezyjne i kartograficzne (Dz.U. z 2010r. Nr 193, poz. 1287 z późn. Zm.) nieobecność na naradzie koordynacyjnej podmiotu należycie zawiadomionego o jej miejscu i terminie nie stanowi przeszkody do jej przeprowadzenia. Przyjmuje się, że podmiot ten nie składa zastrzeżeń do usytuowania projektowanej sieci uzbrojenia terenu przedstawionego w planie sytuacyjnym.

data

podpis

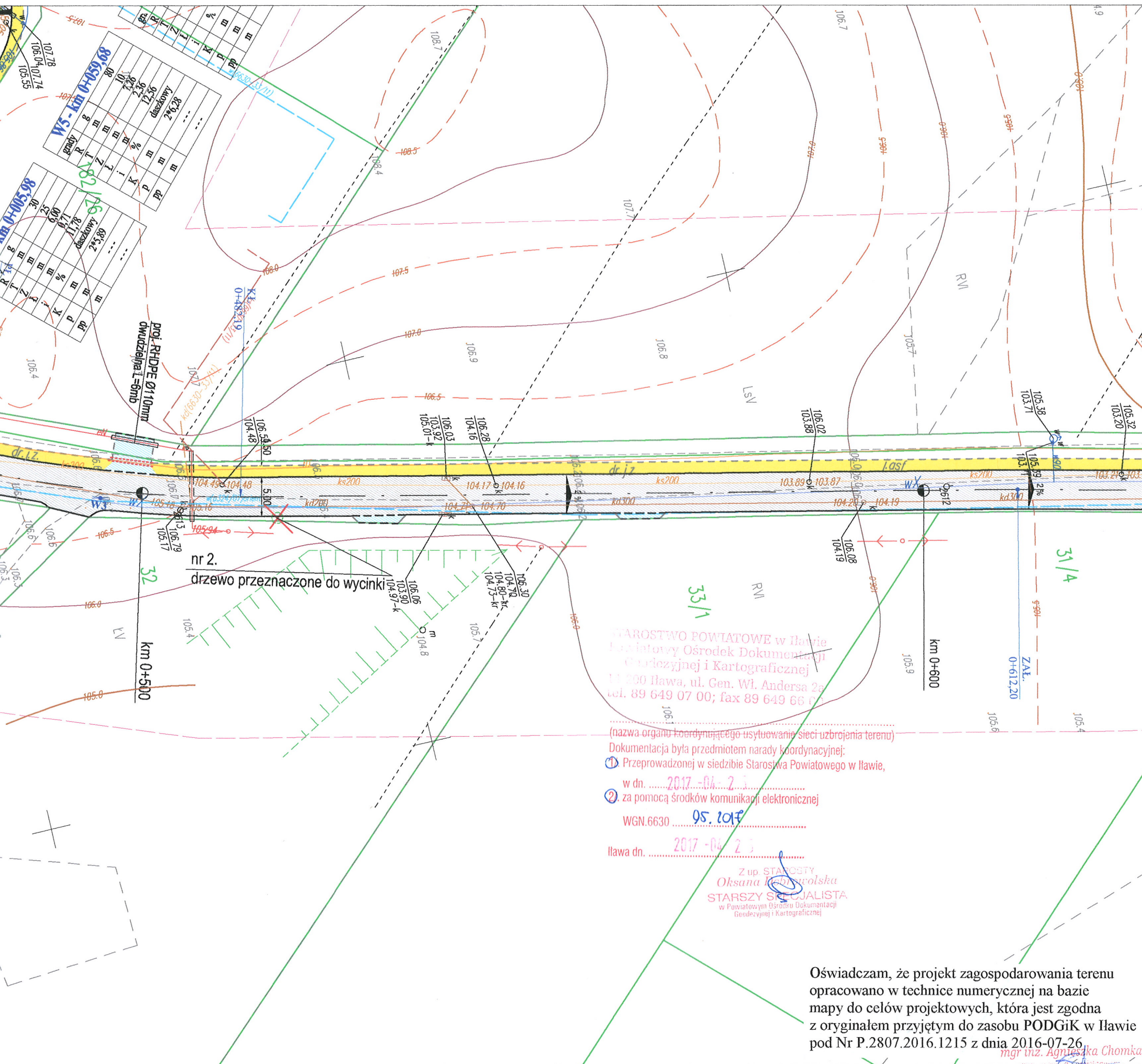
Uwagi przewodniczącego narady koordynacyjnej:

Z up. STAROSTY  
Oksana Dobrowolska  
STARSZY SPECJALISTA  
do Populacyjno-Demograficznej Dokumentacji  
Demografii i Kartograficznej

Z up.  
Oksana Dobrowolska  
STARSZY SPECJALISTA  
w Powiatowej Dokumentacji  
Demograficznej i Kartograficznej

Imię i nazwisko oraz stanowisko służbowe  
przewodniczącego narady koordynacyjnej.





**PROJEKT ZAGOSPODAROWANIA TERENU**  
**Przebudowa drogi w msc Adamowo**  
**SKALA 1:500**  
**ARK. 1a**

**LEGENDA**

	PROJ. JEZDNIA - NAWIERZCHNIA Z ASFALTOBETONU
	PROJ. JEZDNIA - NAWIERZCHNIA Z KOSTKI BETONOWEJ
	PROJ. ZJAZDY - NAWIERZCHNIA Z ASFALTOBETONU
	PROJ. ZJAZDY - NAWIERZCHNIA Z KOSTKI BETONOWEJ
	PROJ. CHODNIK - NAWIERZCHNIA Z KOSTKI BETONOWEJ
	ISTNIEJACE WPUSTY ULICZNE
	PROJ. OBRZEŻE BETONOWE 8x30 CM
	ROJ. KRAWĘŻNIK NAJAZDOWY 15x30 CM
	PROJ. KRAWĘŻNIK ZWYKŁY 15x30 CM
	PROJ. PRZEPUST PCV (KARBOWANEJ) SN8 ŚR. 60 CM I 40 CM
	DRZEWO DO WYCINKI
	RURY OSŁONOWE
	SIEĆ TP PRZEBUDOWYWANA
	SIEĆ ENERGETYCZNA PRZEBUDOWYWANA

Niniejsza mapa spełnia kryteria Rozp. MGPiB z dn. 21.02.95 r. i Rozp. MSWiA z dn. 09.11.11 r. i służy jako mapa do celów projektowych

1. Na sieciach podziemnych: telefon, gaz należy założyć rury osłonowe.
2. Typ i lokalizację rury osłonowej należy uzgodnić z właścicielem sieci.
3. Do działki należy jeden wjazd bramowy.
4. Lokalizację wjazdu uzgodnić z właścicielem działki.

Obszar oddziaływania i ograniczonego użytkowania przedmiotowej inwestycji nie wykracza poza działki objęte inwestycją

**"AC" PRACOWNIA PROJEKTOWA - Agnieszka Chomka**  
14-200 Hawa, ul. Dąbrowskiego 48/15  
tel. 510 134 724

Rysunek	PROJEKT ZAGOSPODAROWANIA TERENU	Rys. nr 1.0.
Zadanie	Przebudowa drogi w msc Adamowo - odc. A-B	Skala: 1:500
Inwestor	Gmina Susz ul. Józefa Wybickiego 6, 14-240 Susz	Data: 09.2016
Projektant	mgr inż. Agnieszka Chomka - branża drogowa	mgr inż. Agnieszka Chomka uprawnienia do projektowania w specjalności drogowej bez ograniczeń nr ewid. 3388/12 O/C

Oświadczam, że projekt zagospodarowania terenu opracowano w technice numerycznej na bazie mapy do celów projektowych, która jest zgodna z oryginałem przyjętym do zasobu PODGiK w Hławie pod Nr P.2807.2016.1215 z dnia 2016-07-26

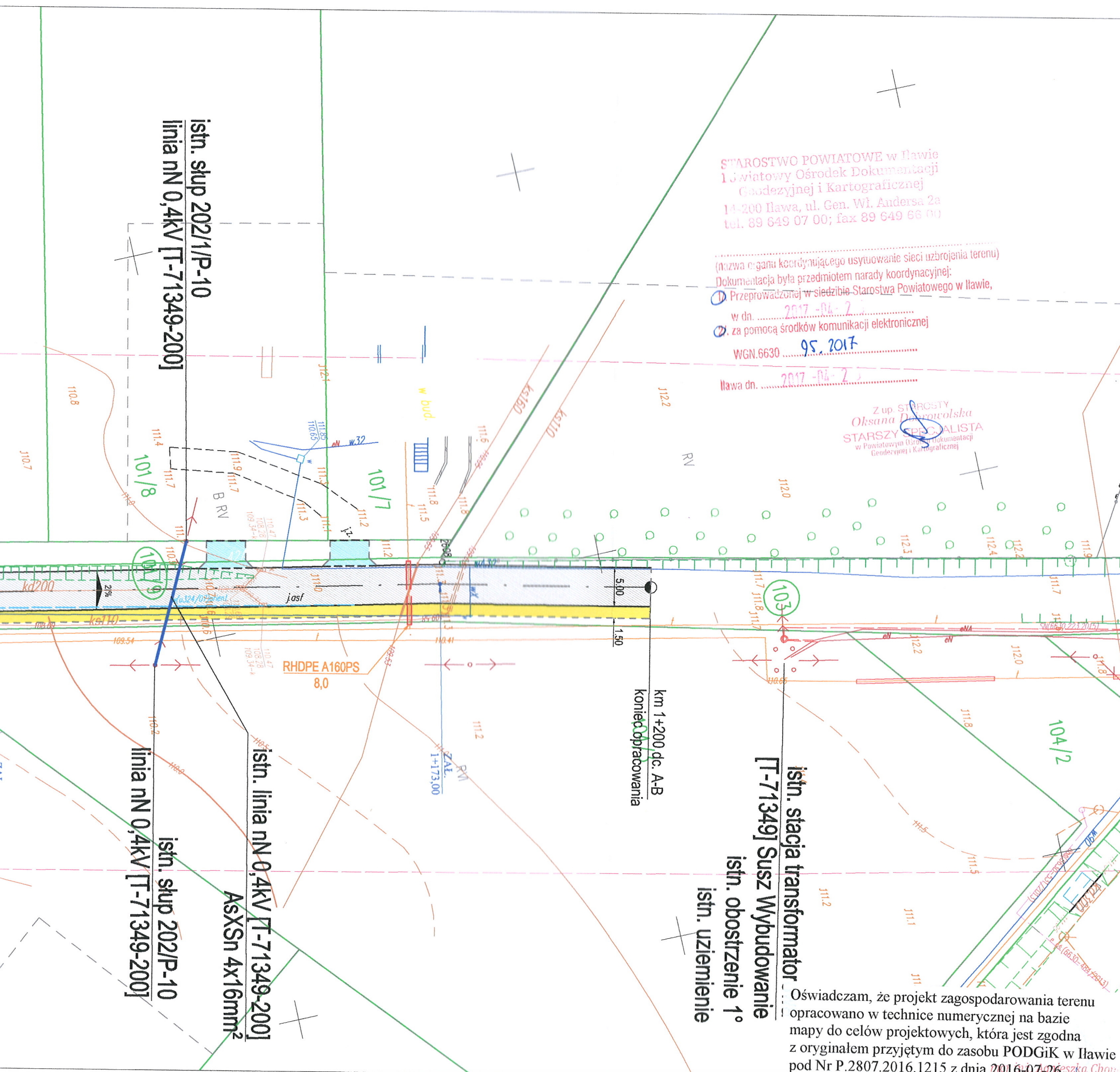
mgr inż. Agnieszka Chomka  
uprawnienia do projektowania  
w specjalności drogowej bez ograniczeń  
nr ewid. 3388/12 O/C

STAROSTWO POWIATOWE w Hławie  
Powiatowy Ośrodek Dokumentacji  
Geodezyjnej i Kartograficznej  
14-200 Hawa, ul. Gen. Wł. Andersa 2a  
tel. 89 649 07 00; fax 89 649 66 00

(nazwa organu koordynującego usytuowanie sieci uzbrojenia terenu)  
Dokumentacja była przedmiotem narady koordynacyjnej:  
1. Przeprowadzonej w siedzibie Starostwa Powiatowego w Hławie,  
w dn. 2017-04-23  
2. za pomocą środków komunikacji elektronicznej  
WGN.6630 05.10.17  
Hawa dn. 2017-04-23

Z up. STAROSTY  
Oksana Kucharska  
STARSZY SPECJALISTA  
w Powiatowym Ośrodku Dokumentacji  
Geodezyjnej i Kartograficznej





STAROSTWO POWIATOWE w Iławie  
13 wiatowy Ośrodek Dokumentacji  
Geodezyjnej i Kartograficznej  
14-200 Iława, ul. Gen. Wł. Andersa 2a  
tel. 89 649 07 00; fax 89 649 68 00

(nazwa organu koordynującego usytuowanie sieci uzbrojenia terenu)  
Dokumentacja była przedmiotem narady koordynacyjnej:  
1. Przeprowadzonej w siedzibie Starostwa Powiatowego w Iławie,  
w dn. 2017-04-27  
2. za pomocą środków komunikacji elektronicznej  
WGN.6630 05.2017  
Iława dn. 2017-04-27

Z up. STAROSTY  
Oksana Dąbrowska  
STARSZY SPECJALISTA  
w Powiatowym Ośrodku Dokumentacji  
Geodezyjnej i Kartograficznej

# PROJEKT ZAGOSPODAROWANIA TERENU

## Przebudowa drogi w msc Adamowo

SKALA 1:500  
ARK. 1b

### LEGENDA

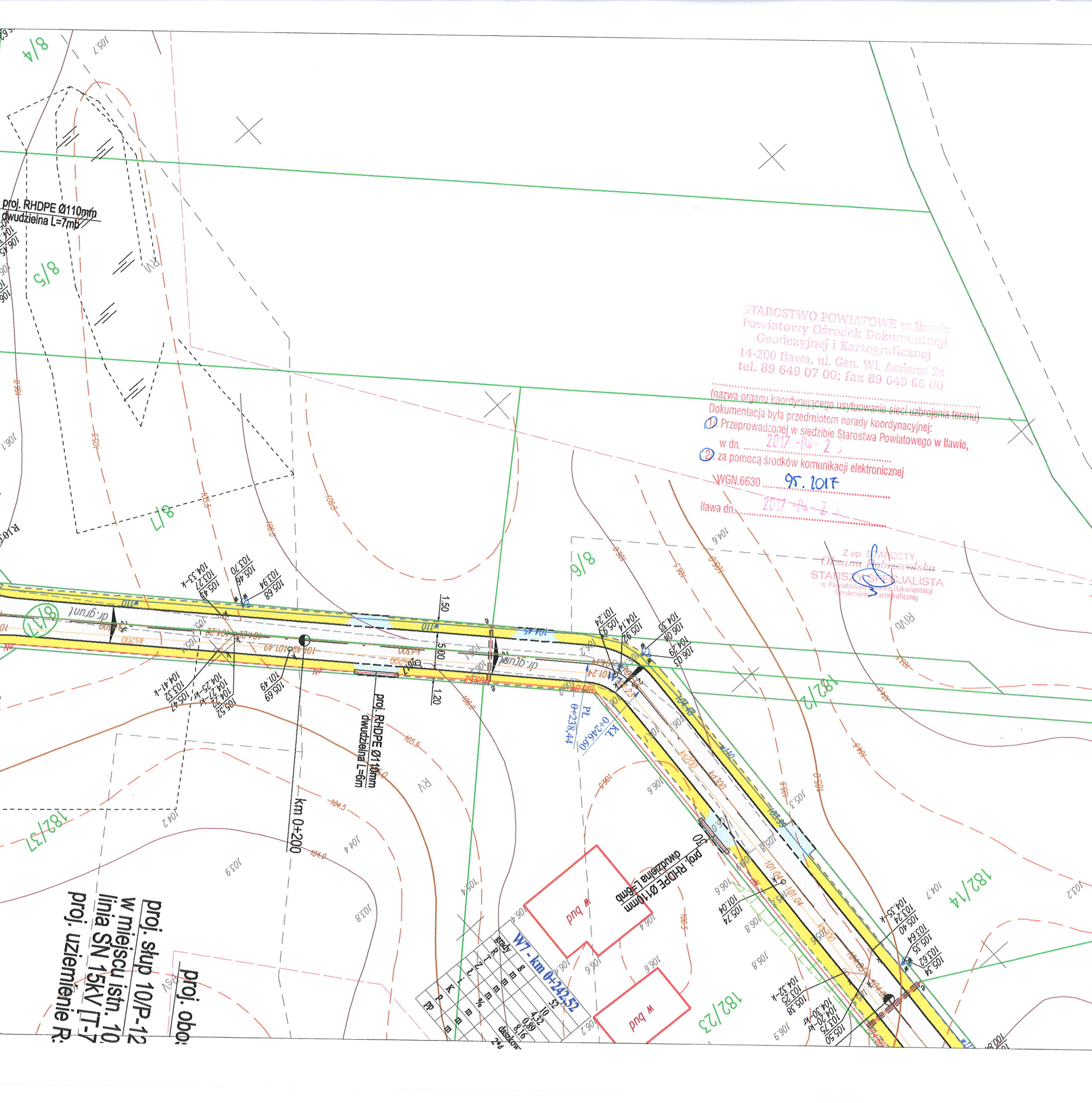
	PROJ. JEZDNI - NAWIERZCHNIA Z ASFALTOBETONU
	PROJ. JEZDNI - NAWIERZCHNIA Z KOSTKI BETONOWEJ
	PROJ. ZJAZDY - NAWIERZCHNIA Z ASFALTOBETONU
	PROJ. ZJAZDY - NAWIERZCHNIA Z KOSTKI BETONOWEJ
	PROJ. CHODNIK - NAWIERZCHNIA Z KOSTKI BETONOWEJ
	ISTNIEJACE WPUSTY ULICZNE
	PROJ. OBRZEŻE BETONOWE 8x30 CM
	PROJ. KRAWĘŻNIK NAJAZDOWY 15x30 CM
	PROJ. KRAWĘŻNIK ZWYKŁY 15x30 CM
	PROJ. PRZEPUST PCV (KARBOWANEJ) SN8 ŚR. 60 CM I 40 CM
	DRZEWO DO WYCINKI
	RURY OSŁONOWE
	SIEĆ TP PRZEBUDOWYWANA
	BALUSTRA U-11a
	SIEĆ ENERGETYCZNA PRZEBUDOWYWANA

Niniejsza mapa spełnia kryteria Rozp. MGPIB z dn. 21.02.95 r. i Rozp. MSWiA z dn. 09.11.11 r. i służy jako mapa do celów projektowych		
<ol style="list-style-type: none"><li>Na sieciach podziemnych: telefon, gaz należy założyć rury osłonowe.</li><li>Typ i lokalizację rury osłonowej należy uzgodnić z właścicielem sieci.</li><li>Do działki należy jeden wjazd bramowy.</li><li>Lokalizację wjazdu uzgodnić z właścicielem działki.</li></ol>		
Obszar oddziaływania i ograniczonego użytkowania przedmiotowej inwestycji nie wykracza poza działki objęte inwestycją		
"AC" PRACOWNIA PROJEKTOWA - Agnieszka Chomka 14-200 Iława, ul. Dąbrowskiego 48/15 tel. 510 134 724		
Rysunek	PROJEKT ZAGOSPODAROWANIA TERENU	Rys. nr 1.1.
Zadanie	Przebudowa drogi w msc Adamowo - odc. A-B	Skala: 1:500
Inwestor	Gmina Susz ul. Józefa Wybickiego 6, 14-240 Susz	Data: 09.2016
Projektant	mgr inż. Agnieszka Chomka - branża drogowa	mgr inż. Agnieszka Chomka uprawnienia do projektowania w specjalności drogowej bez ograniczeń nr ewid. 3388/124/C
WAM/ 0050/POOD/12		

Oświadczam, że projekt zagospodarowania terenu opracowano w technice numerycznej na bazie mapy do celów projektowych, która jest zgodna z oryginałem przyjętym do zasobu PODGIK w Iławie pod Nr P.2807.2016.1215 z dnia 2016-07-26

mgr inż. Agnieszka Chomka  
projektant  
w specjalności drogowej bez ograniczeń  
nr ewid. 3388/124/C





**PROJEKT ZAGOSPODAROWANIA TERENU**  
**Przebudowa drogi w msc Adamowo**  
SKALA 1:500  
ARK. 2a

**LEGENDA**

- PROJ. JEZDNIA - NAWIERZCHNIA Z ASFALTOBETONU
- PROJ. JEZDNIA - NAWIERZCHNIA Z KOSTKI BETONOWEJ
- PROJ. ZJAZDY - NAWIERZCHNIA Z ASFALTOBETONU
- PROJ. ZJAZDY - NAWIERZCHNIA Z KOSTKI BETONOWEJ
- PROJ. CHODNIK - NAWIERZCHNIA Z KOSTKI BETONOWEJ
- ISTNIEJACE WPUSTY ULICZNE
- PROJ. OBRZEŻE BETONOWE 8x30 CM
- ROJ. KRAWĘŻNIK NAJAZDOWY 15x30 CM
- PROJ. KRAWĘŻNIK ZWYKŁY 15x30 CM
- RURY OSŁONOWE
- SIEĆ ENERGETYCZNA PRZEBUDOWYWANA

Oświadczam, że projekt zagospodarowania terenu opracowano w technice numerycznej na bazie mapy do celów projektowych, która jest zgodna z oryginałem przyjętym do zasobu PODGiK w Iławie pod Nr P.2807.2016.1215 z dnia 2016-07-26

Niniejsza mapa spełnia kryteria Rozp. MGPIB z dn. 21.02.95 r. i Rozp. MSWiA z dn. 09.11.11 r. i służy jako mapa do celów projektowych

mgr inż. Agnieszka Chomka  
uprawnienia do projektowania  
w specjalności drogowej bez ograniczeń  
nr ewid. 3388/12/U/C

1. Na sieciach podziemnych: telefon, gaz należy założyć rury osłonowe.
2. Typ i lokalizację rury osłonowej należy uzgodnić z właścicielem sieci.
3. Do działki należy jeden wjazd bramowy.
4. Lokalizację wjazdu uzgodnić z właścicielem działki.

Obszar oddziaływania i ograniczonego użytkowania przedmiotowej inwestycji nie wykracza poza działki objęte inwestycją

"AC" PRACOWNIA PROJEKTOWA - Agnieszka Chomka  
14-200 Hawa, ul. Dąbrowskiego 48/15  
tel. 510 134 724

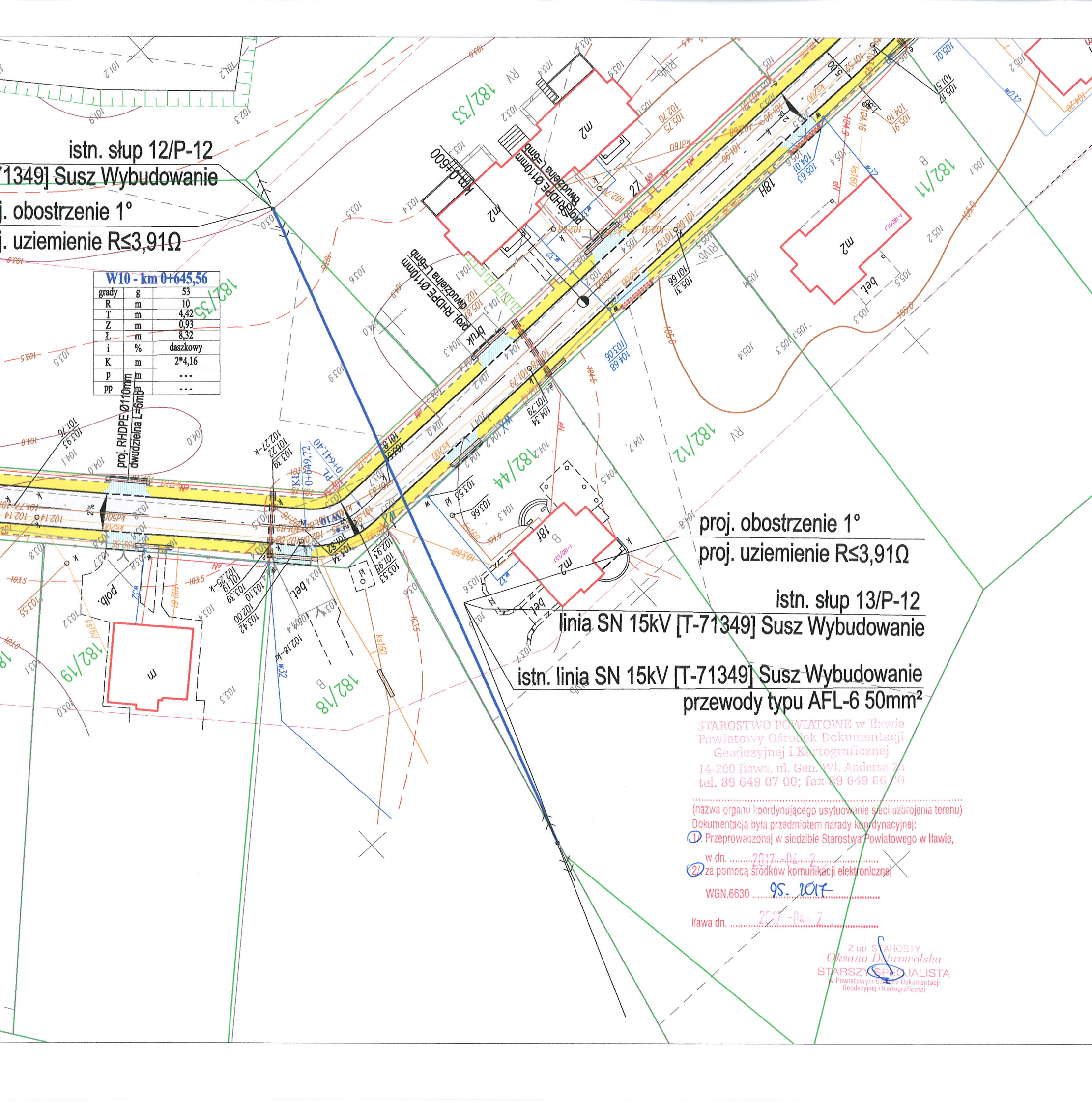
Rysunek	PROJEKT ZAGOSPODAROWANIA TERENU	Rys. nr 2.0.
Zadanie	Przebudowa drogi w msc Adamowo - odc. E-F	Skala: 1:500
Inwestor	Gmina Susz ul. Józefa Wybickiego 6, 14-240 Susz	Data: 04.2017
Projektant	mgr inż. Agnieszka Chomka - branża drogowa	WAM/ 0050/POOD/12

mgr inż. Agnieszka Chomka  
uprawnienia do projektowania  
w specjalności drogowej bez ograniczeń  
nr ewid. 3388/12/U/C









PROJEKT ZAGOSPODAROWANIA TERENU  
Przebudowa drogi w msc Adamowo  
SKALA 1:500  
ARK. 2c

LEGENDA

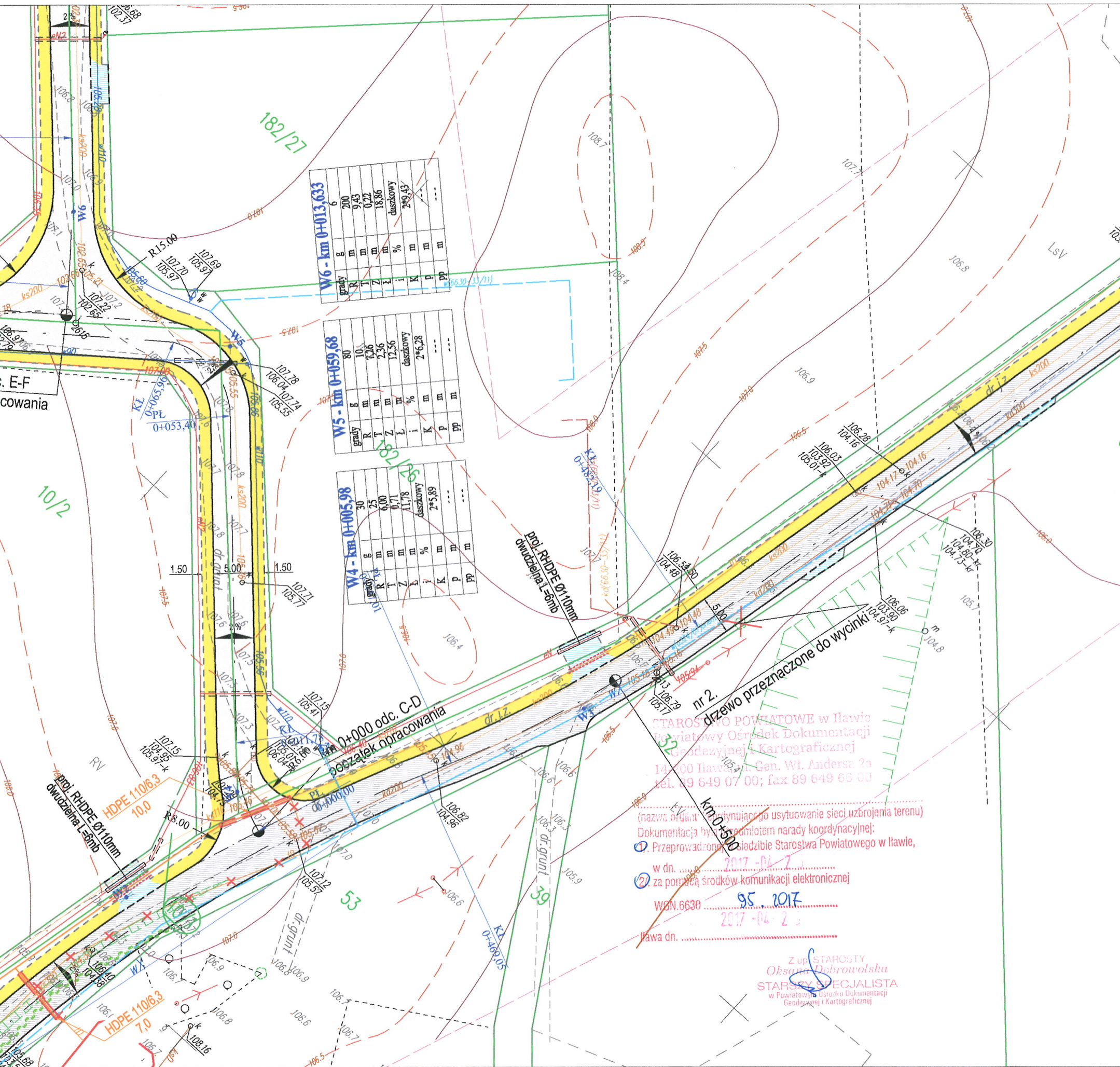
	PROJ. JEZDNI - NAWIERZCHNIA Z ASFALTOBETONU
	PROJ. JEZDNI - NAWIERZCHNIA Z KOSTKI BETONOWEJ
	PROJ. ZJAZDY - NAWIERZCHNIA Z ASFALTOBETONU
	PROJ. ZJAZDY - NAWIERZCHNIA Z KOSTKI BETONOWEJ
	PROJ. CHODNIK - NAWIERZCHNIA Z KOSTKI BETONOWEJ
	ISTNIEJACE WPUSTY ULICZNE
	PROJ. OBRZEŻE BETONOWE 8x30 CM
	ROJ. KRAWĘŻNIK NAJAZDOWY 15x30 CM
	PROJ. KRAWĘŻNIK ZWYKŁY 15x30 CM
	RURY OSŁONOWE
	SIEĆ ENERGETYCZNA PRZEBUDOWYWANA
Oświadczam, że projekt zagospodarowania terenu opracowano w technice numerycznej na bazie mapy do celów projektowych, która jest zgodna z oryginałem przyjętym do zasobu PODGiK w Iławie pod Nr P.2807.2016.1215 z dnia 2016-07-26	

Niniejsza mapa spełnia kryteria Rozp. MGPIB z dn. 21.02.95 r. i Rozp. MSWiA z dn. 09.11.11 r. i służy jako mapa do celów projektowych		mgr inż. Agnieszka Chomka uprawnienia do projektowania w specjalności drogowej, bez ograniczeń nr ewid. 3388/12/U/C	
1. Na sieciach podziemnych: telefon, gaz należy założyć rury osłonowe. 2. Typ i lokalizację rury osłonowej należy uzgodnić z właścicielem sieci. 3. Do działki należy jeden wjazd bramowy. 4. Lokalizację wjazdu uzgodnić z właścicielem działki.		Obszar oddziaływania i ograniczonego użytkowania przedmiotowej inwestycji nie wykracza poza działki objęte inwestycją	
<b>"AC" PRACOWNIA PROJEKTOWA - Agnieszka Chomka</b> <b>14-200 Iława, ul. Dąbrowskiego 48/15</b> <b>tel. 510 134 724</b>			
Rysunek	<b>PROJEKT ZAGOSPODAROWANIA TERENU</b>		Rys. nr 2.2.
Zadanie	<b>Przebudowa drogi w msc Adamowo - odc. E-F</b>		Skala: 1:500
Inwestor	Gmina Susz ul. Józefa Wybickiego 6, 14-240 Susz		Data: 04.2017
Projektant	mgr inż. Agnieszka Chomka - branża drogowa	mgr inż. Agnieszka Chomka uprawnienia do projektowania w specjalności drogowej, bez ograniczeń nr ewid. 3388/12/U/C	
		WAM/ 0050/POOD/12	









**PROJEKT ZAGOSPODAROWANIA TERENU**  
**Przebudowa drogi w msc Adamowo**  
SKALA 1:500  
ARK. 4

**LEGENDA**

	PROJ. JEZDNI - NAWIERZCHNIA Z ASFALTOBETONU
	PROJ. JEZDNI - NAWIERZCHNIA Z KOSTKI BETONOWEJ
	PROJ. ZJAZDY - NAWIERZCHNIA Z ASFALTOBETONU
	PROJ. ZJAZDY - NAWIERZCHNIA Z KOSTKI BETONOWEJ
	PROJ. CHODNIK - NAWIERZCHNIA Z KOSTKI BETONOWEJ
	ISTNIEJACE WPUSTY ULICZNE
	PROJ. OBRZEŻE BETONOWE 8x30 CM
	ROJ. KRAWĘŻNIK NAJAZDOWY 15x30 CM
	PROJ. KRAWĘŻNIK ZWYKŁY 15x30 CM
	RURY OSŁONOWE
	SIEĆ ENERGETYCZNA PRZEBUDOWYWANA
<p>Oświadczam, że projekt zagospodarowania terenu opracowano w technice numerycznej na bazie mapy do celów projektowych, która jest zgodna z oryginałem przyjętym do zasobu PODGiK w Iławie pod Nr P.2807.2016.1215 z dnia 2016-07-26</p> <p><i>mgr inż. Agnieszka Chomka</i> uprawnienia do projektowania w specjalności drogowo-transportowej nr ewid. 3338/12/U/C</p>	

Niniejsza mapa spełnia kryteria Rozp. MGPIB z dn. 21.02.95 r. i Rozp. MSWiA z dn. 09.11.11 r. i służy jako mapa do celów projektowych

1. Na sieciach podziemnych: telefon, gaz należy założyć rury osłonowe.
  2. Typ i lokalizację rury osłonowej należy uzgodnić z właścicielem sieci.
  3. Do działki należy jeden wjazd bramowy.
  4. Lokalizację wjazdu uzgodnić z właścicielem działki.
- Obszar oddziaływania i ograniczonego użytkowania przedmiotowej inwestycji nie wykracza poza działki objęte inwestycją

**"AC" PRACOWNIA PROJEKTOWA - Agnieszka Chomka**  
14-200 Iława, ul. Dąbrowskiego 48/15  
tel. 510 134 724

Rysunek	<b>PROJEKT ZAGOSPODAROWANIA TERENU</b>	Rys. nr 4.0.
Zadanie	<b>Przebudowa drogi w msc Adamowo - odc. C-D</b>	Skala: 1:500
Inwestor	Gmina Susz ul. Józefa Wybickiego 6, 14-240 Susz	<p><i>mgr inż. Agnieszka Chomka</i> uprawnienia do projektowania w specjalności drogowo-transportowej nr ewid. 3338/12/U/C</p>
Projektant	mgr inż. Agnieszka Chomka - branża drogowa	
WAM/ 0050/POOD/12		